



LEGENDA

- OVÁLNÝ AMFITEÁTR - POD ŠÍRÝM NEBEM, UMOŽŇUJE POŘADÁNÍ PŘÍLEŽITOSTNÝCH KULTURNÍCH AKČÍ. AMFITEÁTR JE ZAHLOUBEN DO ZEMĚ, TÍM SE Z LEPSÍ JEHO AKUSTIKA A VYTVOŘÍ LEPŠÍ KULISA
- FONTÁNA - ZACHOVÁNÍ PŮVODNÍCH FONTÁN, JEJICH OPRAVENÍ A ZMODERNIZOVÁNÍ
- KAŠNA - ZACHOVÁNÍ PŮVODNÍ KAMENNÉ KAŠNY SE SLOUPEM SV. JOSEFA PŘED NOVOMĚSTSKOU RADNICÍ
- PÍTKO - PITNÁ VODA PRO OBČERSTVENÍ ŽIVNÝCH CHODCŮ, UMYTÍ OVOCE, RUKOU APOD.
- SOCHA - ZACHOVÁNÍ PŮVODNÍHO POMNÍKU ČESKÉHO BÁSNÍKA, PROZAÍKA A DRAMATIKA VITĚZSLAVA HÁLKA (1835-1874)
- SOCHA - ZACHOVÁNÍ PŮVODNÍHO POMNÍKU ČESKÉ SPISOVATELKY, BÁSNÍŘKY, LIBRETISTKY A PŘEKLADATELKY ELUŠKY KRÁSNOHORSKÉ (1847-1926)
- SOCHA - ZACHOVÁNÍ PŮVODNÍHO POMNÍKU ČESKÉ SPISOVATELKY KAROLÍNY SVĚTLÉ (1830-1899)
- SOCHA - ZACHOVÁNÍ PŮVODNÍHO POMNÍKU ČESKÉHO FYZIOLOGA, ANATOMA, BIOLOGA A FILOZOFA JANA EVANGELISTY PURKYNĚ (1789-1869)
- SOCHA - ZACHOVÁNÍ PŮVODNÍHO POMNÍKU ČESKÉHO CESTOVATELE, ZAHRADNÍKA A BOTANIKA BENEDIKTA ROEZLA (1824-1885)
- PLASTICKÝ MODEL NÁMĚSTÍ A OKOLÍ - NÁZORNÉ PROSTOROVÉ ZOBRAZENÍ ÚZEMÍ S VYZNAČENÍM VÝZNAMNÝCH OBJEKTŮ A MÍST SOUČASNÝCH I ZANIKLÝCH, VYROBENO Z KOVU
- VÝSTAVNÍ PROSTOR - PRO OBČASNÉ VÝSTAVY POD ŠÍRÝM NEBEM, V ZEMI ROZVEDEN ELEKTRICKÝ PROUD PRO POTŘEBY VÝSTAV
- KRHOVÁ OBRUBA STROMŮ - Z KAMENE, CHRÁNÍ KMENY STROMŮ V PĚŠÍ ZÓNĚ, SLOUŽÍ PRO SEZENÍ A ZÁROVEŇ VYMEZUJE POKYTOVNOSTNÍ STÁNÍ VOZŮ

LEGENDA - AUTOMOBILOVÁ DOPRAVA

- POZEMNÍ PARKING - POZEMNÍ PARKOVACÍ STÁNÍ V ÚROVNI CHODNÍKU PRO POTŘEBY RADNICE (SVATBY, VÝZNAMNÉ NÁVŠTĚVY APOD.)
- POZEMNÍ PARKING - POZEMNÍ PARKOVACÍ STÁNÍ V ÚROVNI CHODNÍKU PRO POTŘEBY MĚSTSKÉHO SOUDU
- POZEMNÍ PARKING - POZEMNÍ PARKOVACÍ STÁNÍ V ÚROVNI CHODNÍKU PRO POTŘEBY VŠEOBECNÉ FAKULTNÍ NEMOCNICE V PRAZE
- POZEMNÍ PARKING - POZEMNÍ PARKOVACÍ STÁNÍ V ÚROVNI VOZOVKY PRO POTŘEBY VŠEOBECNÉ FAKULTNÍ NEMOCNICE V PRAZE
- VSTUP DO / VÝSTUP Z PODZEMNÍHO PARKINGU - SOUČÁSTÍ TĚCHTO HLÍDANÝCH GARÁŽÍ JSOU I VEŘEJNÁ WC PRO MUŽE, ŽENY A INVALIDY, PŘÍSTUP POMOCÍ SCHOŠTĚTÍ I VÝTAHU
- OBRYS KONSTRUKCÍ POD TERÉNEM - PODZEMNÍ TUNELY A PODZEMNÍ GARÁŽE
- DOPRAVNÍ ZNAČENÍ - SMĚRY POHYBU VOZIDEL, PŘECHODY PRO CHODCE
- PŘÍJEZDOVÁ KOMUNIKACE K NEMOCNICI - DOSTATEČNĚ ŠÍROKÁ DLÁŽĚNÁ CESTA V ÚROVNI CHODNÍKU, PRO VOZY NEMOCNICE, OSTATNÍ VOZIDLA MAJÍ VÍJEZD ZAKÁZÁN
- VÍJEZD DO PĚŠÍ ZÓNY - PLYNULÝ NÁJEZD NÍZKOU RAMPOU NA ÚROVEŇ CHODNÍKŮ PĚŠÍ ZÓNY NÁMĚSTÍ, POUZE PRO POTŘEBY OBSLUHY ORCHODŮ A SLUŽEB, PRO OMEZENÉ PARKINGY PŘED VÝZNAMNÝMI BUDOVAMI A PRO POKYTOVNOSTNÍ ÚČELY - POLICIE, ZÁCHRANNÁ SLUŽBA, AMBULANCE APOD.
- 1 VÍJEZD DO / VÝJEZD Z TUNELU V ULICI RESSLOVA
- 2 VÝJEZD Z TUNELU V ULICI JEČŇA
- 3 VÍJEZD OD TUNELU V ULICI ŽITNÁ

LEGENDA - MĚSTSKÁ HROMADNÁ DOPRAVA

- ZASTÁVKA TRAMVAJE - TRAMVAJOVÁ ZASTÁVKA V ÚROVNI CHODNÍKU, ŠIPKA ZNAČÍ ZNÁZORŇUJE SMĚR JÍZDY TRAMVAJÍ
- VSTUP DO / VÝSTUP Z VESTIBULU METRA - LINKA B - ZASTÁVKA KARLOVO NÁMĚSTÍ, POČET TĚCHTO VSTUPŮ JE PROTI DNEŠNÍMU STAVU REDUKOVÁN - CHODCI SE JIŽ MOHOU SVOBODNĚ POHYBOVAT PO NÁMĚSTÍ
- TRAMVAJOVÉ KOLEJE

LEGENDA - MATERIÁLY, POVRCHY, ZÁSTAVBA

- DLÁŽBA - PRAŽSKÁ MOZAIKA - KAMENNÁ DLÁŽBA CHODNÍKŮ PĚŠÍ ZÓNY
- MINERÁLNÍ BETON - ÚPRAVA CESTÍČEK V PARKU, PŘÍRODĚ VELMI BLÍZKÝ VZHLED
- TRÁVNÍK - PRAVIDELNĚ UDRŽOVANÝ A ZAVLAŽOVANÝ ODOLNÝ TRÁVNÍK, LIDÉ BY ZDE MOHLI SEDĚT, LEŽET, DĚLAT PÍKNIK, HRÁT FRISBEE APOD.
- OKRASNÝ ZÁHON
- VODNÍ PRVEK
- VÝZNAMNÉ HISTORICKÉ OBJEKTY
- OKOLNÍ ZÁSTAVBA
- PRŮCHODY, PRŮJEZDY, PASÁŽE, ATRIA, DVORANY

CELKOVÉ ŘEŠENÍ - DOPRAVA

M 1:1000

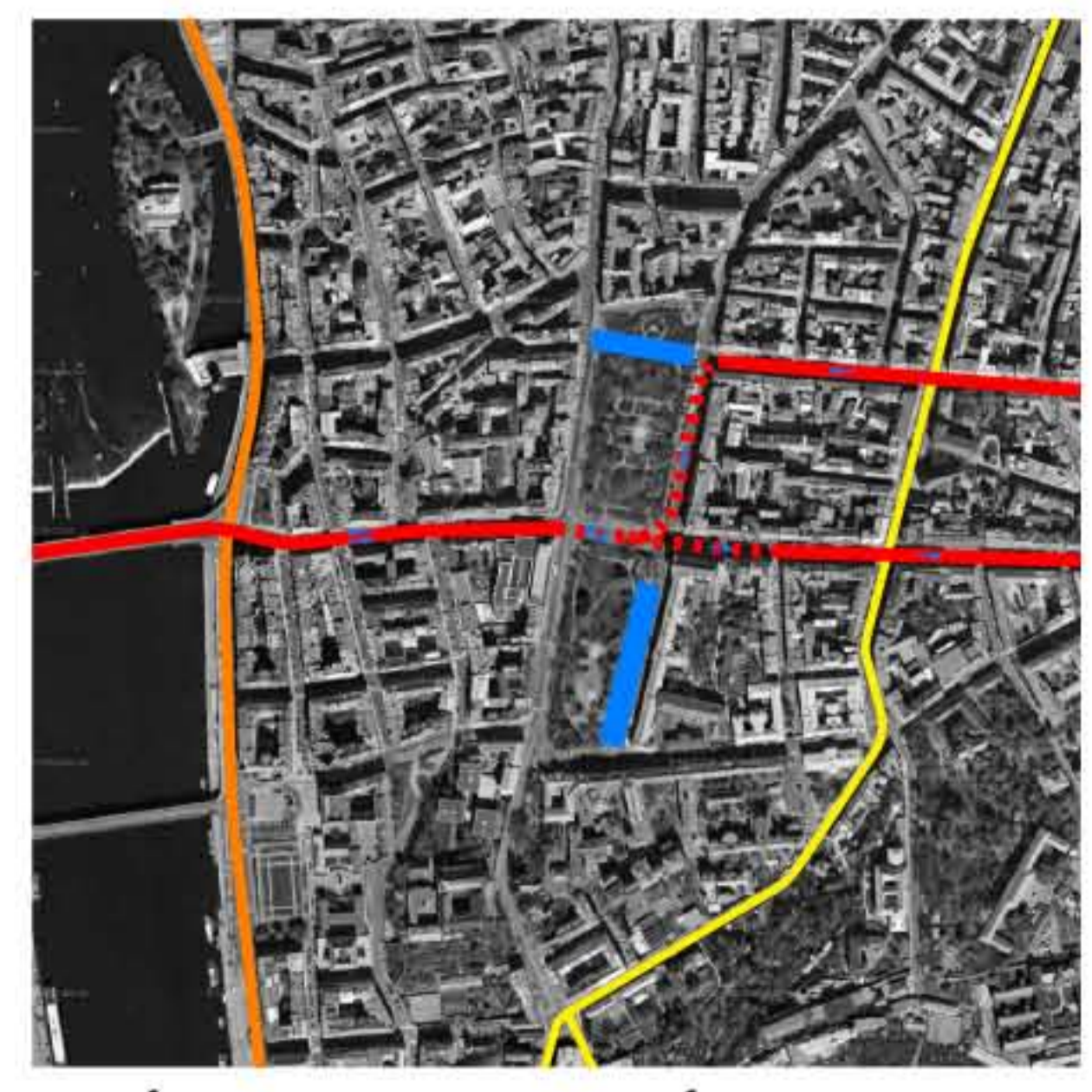


SCHÉMA AUTOMOBILOVÉ DOPRAVY

- SILNĚ ZATÍŽENÉ KOMUNIKACE
- SILNĚ ZATÍŽENÉ KOMUNIKACE V TUNELU
- STŘEDNĚ ZATÍŽENÉ KOMUNIKACE
- SLABĚ ZATÍŽENÉ KOMUNIKACE
- VELKOKAPACITNÍ PODZEMNÍ PARKOVIŠTĚ

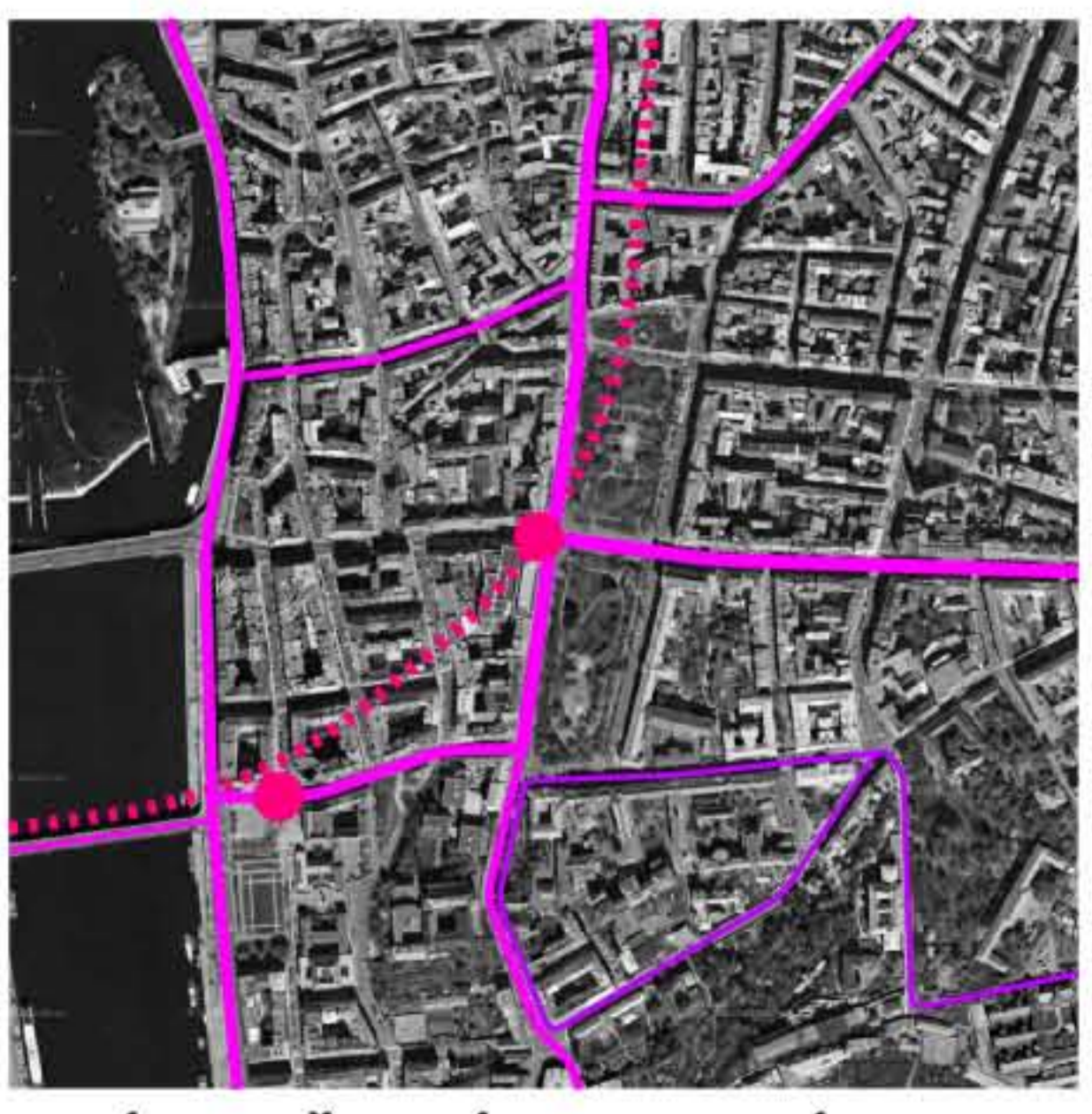


SCHÉMA MĚSTSKÉ HROMADNÉ DOPRAVY

- TRAMVAJE
- AUTOBUS (LINKA 291)
- METRO - TRASA B
- HLAVNÍ BODY VÝSTUPŮ Z METRA - ZASTÁVKA KARLOVO NÁMĚSTÍ

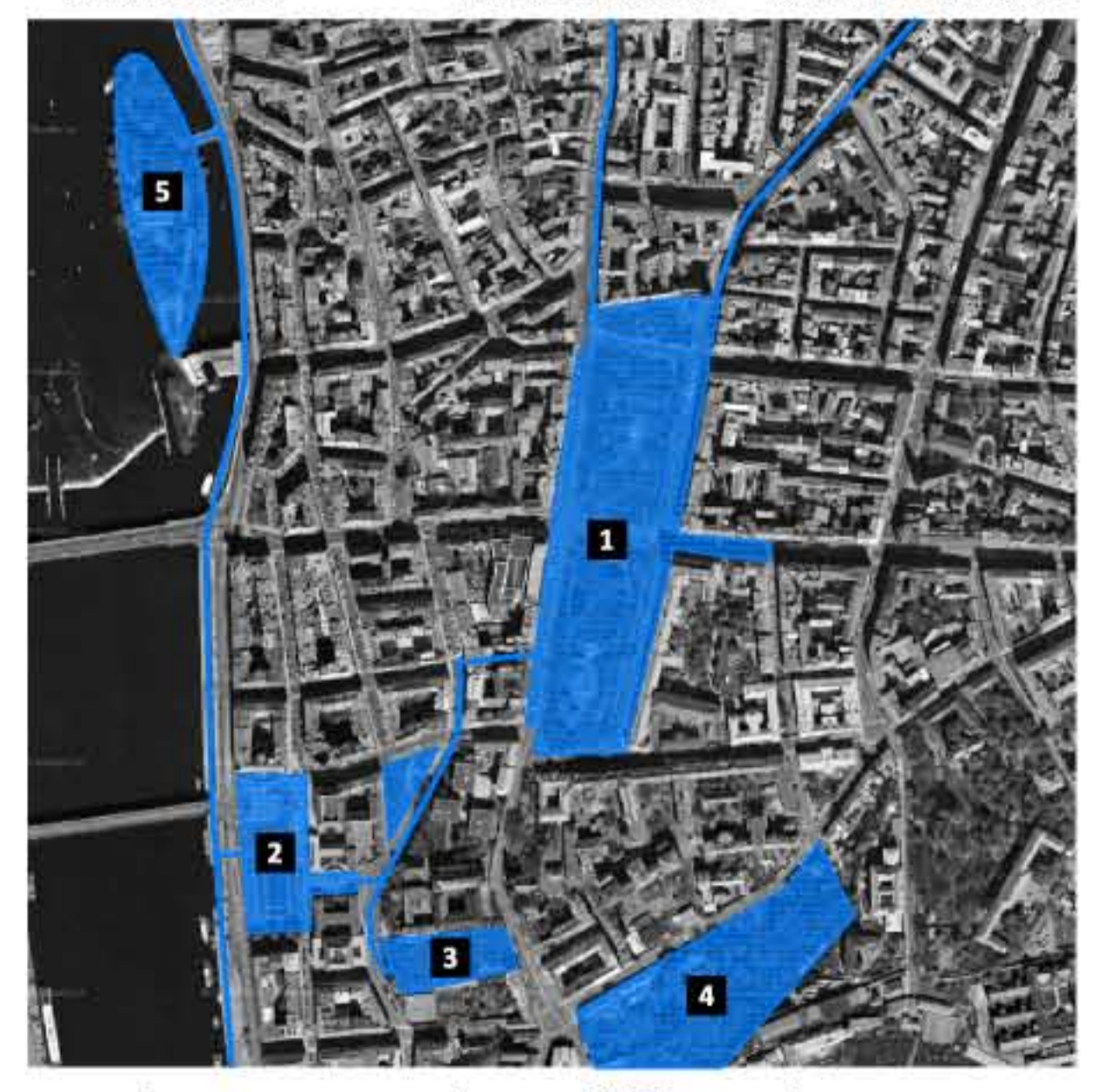


SCHÉMA HLAVNÍCH PĚŠÍCH ZÓN A KOMUNIKACÍ

- 1 KARLOVO NÁMĚSTÍ
- 2 ŽITKOVY SADY
- 3 ZAHRADA POD EMAUZY
- 4 BOTANICKÁ ZAHRADA
- 5 SLOVANSKÝ OSTROV (ŽOFIN)